

Dr. Fritz®

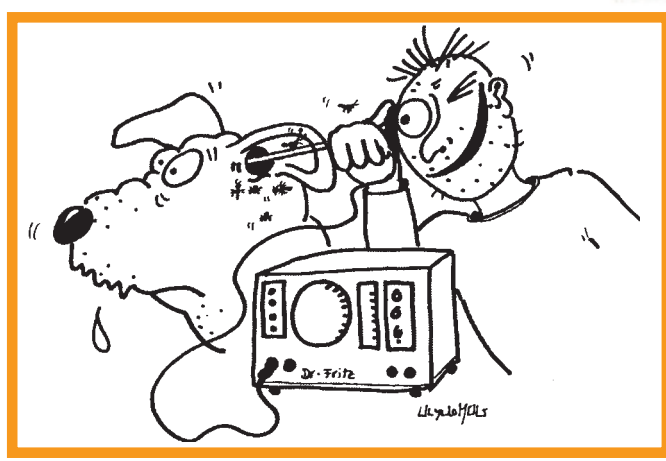
GmbH

Endoskope und Videosysteme

Vet-Info 13-7 D

Hunde, Katzen, Heimtiere und Exoten

Universelle endoskopische Video-Ausrüstung für jede Kleintierpraxis



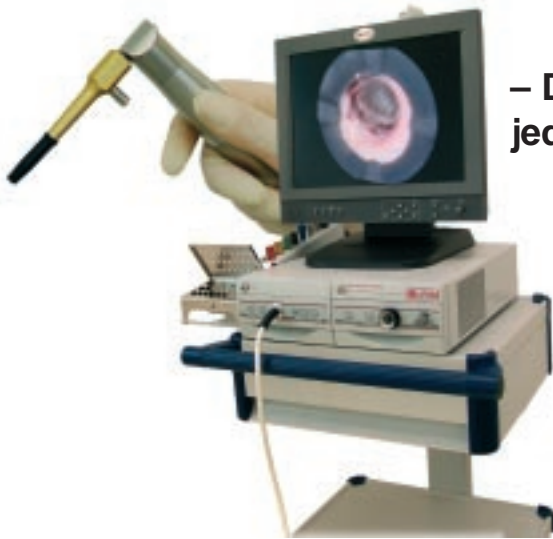
Das Video-Compact-System für die Otoskopie und für den gesamten Endoskopiebereich

Dr. Fritz GmbH · Tuttlingen / Germany · www.dr-fritz.de · info@dr-fritz.de
Dr. Fritz, LLC · Louisville, KY / USA · www.dr-fritz.com · info@dr-fritz.com

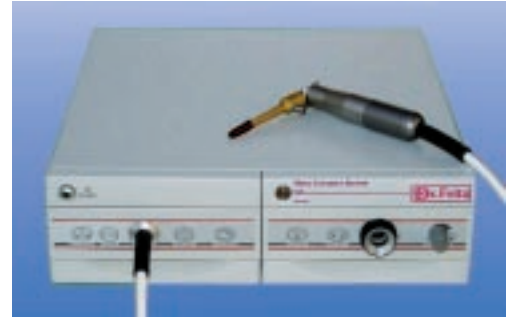


Das Veterinär Video-Compact-System

- die universelle endoskopische Video-Basisausrüstung für die Kleintierpraxis -



– Der Standard für jede Kleintierpraxis –



- **Einfach in der Bedienung und unkompliziert in der Anwendung**
- **Kombiniertes Zuführkabel (Lichtleitkabel und Videoverbindung)**
- **Biopsie-/Fremdkörperentnahme unter Videokontrolle**
- **Einfache und schnelle Reinigung auch unter Praxisbedingungen**

Das Video-Compact-System ist eine neue Generation eines endoskopischen Videosystems. Lichtleit- und Kamerakabel sind nicht wie bisher separat, sondern verlaufen in einer kombinierten Zuleitung, die fest montiert ist. Der Untersucher hat somit nur ein Kabel in der Hand.

In einer elektronischen Halterung für den Kamera-Lichtkopf wurde eine Ein-Ausschalt-Automatik (stand by) integriert, welche einen schnellen Zugriff ermöglicht. Jederzeit können unter Video-Kontrolle Biopsie- und Fremdkörperzangen durch den Arbeitsschaft eingeführt werden. In der täglichen Routinepraxis bieten sich so neue bisher nicht genutzte Möglichkeiten um Ohrerkrankungen etc. stärker in den Mittelpunkt des Tagesgeschehens zu rücken. Damit wird die Zusammenarbeit mit dem Patientenbesitzer wesentlich verbessert.

Das System ist erweiterbar und für alle endoskopischen Einsatzbereiche nutzbar; z.B. für die Arthroskopie, die Laparoskopie, die Dental-Videoendoskopie, Video-Vaginoskopie und die Gastroskopie etc..

981-VK-108S

Video-Compact-System, Komplett-Einheit

1/3" CCD Videokamera, 150W Lichtquelle für starre und flexible Endoskope.

- Auflösung: 752(H) x 582 (V) pixel, PAL
- Video-Ausgänge: FBas (BNC), S-VHS,
- 230VAC, 50/60Hz

bestehend aus:

Basissystem 981-VK-100
90° Video-Otoskop, Ohraufsatz mit 6 Schäften
 (gold, grün, blau, schwarz, rot, bronze)
Elektronische Halterung für den Kamerakopf (s. Titelfoto)
Fasszange und Ohrkürette
Insufflationspumpe für Dental/Gynäkologie
Edelstahl-Ständer mit Silikonhülsen
Antifog, Reinigungsbürste (o. Abb.)



Das Veterinär Video-Compact-System

- die universelle endoskopische Video-Basisausrüstung für die Kleintierpraxis -

Im Set enthaltene Artikel

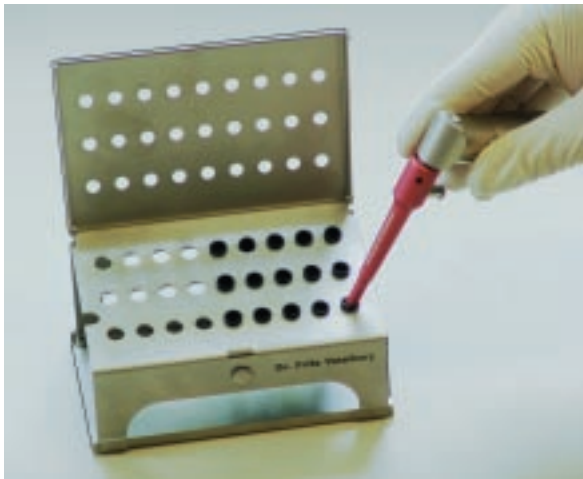


- Fremdkörperentnahme
- Probenentnahme

B20-135 **Faßzange**, fein
D: 2 mm, NL: 14 cm



B18-121 **Ohr-Kürette**, 2mm, NL: 14 cm
oval, abgerundet



- Entnahme-Ständer für Silikonhülsen, zur Reinigung, Sterilisation und Aufbewahrung

981-VK-RA27 **Halterung mit 27 Silikonhülsen**
für die Video-Otoskopie,
stainless steel, autoklavierbar,
mit Klebefuß zum befestigen auf
dem Arbeitsfeld

● Ersatzhülsen (981-VK-S) finden Sie auf Seite VO-10



- ideal für die Maulhöhlenuntersuchung bei Heimtieren und für die gynäkologische Diagnostik

H150-1-1 **Insufflationspumpe**, klein,
4 L/min., max 0,2 bar, 230 VAC,
50/60 Hz, einschl. Silikonschlauch,
zur Maulhöhlenuntersuchung und
weiteren Anwendungen, mit Schalter

Erweiterung des Systems

Hygieneablage – schneller Zugriff auf Arbeitsutensilien

– einfach unter die Einheit stellen – fertig.

981-VK-RA3 Hygieneablage u. Halterung für Schäfte
Typ 981-VK, mit Halter für
Edelstahl-Rack



Das Saug-Spülsystem – die wirkliche Veterinärlösung



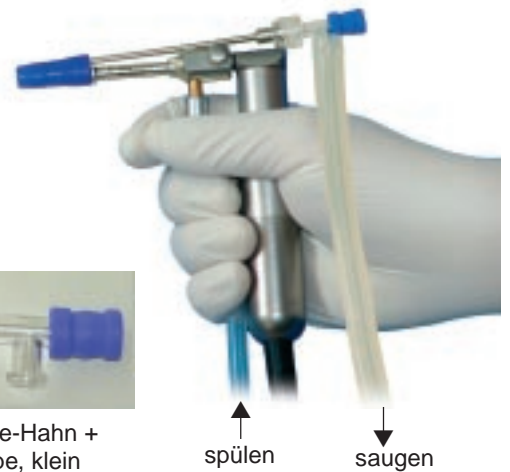
981-VK-69 Saug-Spülschaft, mit permanentem Spülfluss über getrennte Kanalführung, 2 mm Arbeitskanal für gerade Instrumente, LL(w) Anschlüsse, Bypass-Öffnung, p. zu Ohraufsatz 981-VK-008 einschl. 2 Silikonhülsen und Drei-Wege-Hahn

981-VK-SG Silikonhülsen, blau, groß, Pckg. mit 10 Stück, dampfsterilisierbar

TR-60-1D Dichtkappen, klein, 1mm Öffnung, Pg. mit 10 St.

LL-1270 Drei-Wege-Hahn, kunststoff, unsteril, Pg. mit 10 St.

passend zum Ohraufsatz



Drei-Wege-Hahn + Dichtkappe, klein

spülen

saugen

● passend zum Saug-Spülschaft die Saug-Spülpumpe siehe S. VO-7

Vaginoskopschäfte, zur gynäkologischen Untersuchung



Flexible Zangen u.
Katheter siehe Seite VO-6 und VO-7

981-VK-30 Vaginoskopschaft, rund, D:8mm, LL(w) z. Insufflation, bronze, p. zu 981-VK-008

981-VK-31 Vaginoskopschaft, oval D:7x5mm, Arbeitskanal, D:2mm, LL(w), p. zu 981-VK-008

Spezial Ohrtrichter



981-VK-72 Ohrtrichter mit freiem Arbeitsdurchgang zur Fremdkörperentfernung p. zu Ohraufsatz 981-VK-008



• Die Kombination aus herkömmlicher Otoskopie und der Video-Otoskopie

Erweiterung des Systems

Anwärmung



981-VK-035 Vorwärmhülse für Ohraufsätze des Video-Compact-Systems, Netzteil 230VAC, 50/60Hz

- Verhindert das Beschlagen der Optik

Das Verriegelungssystem für die Einkabeltechnik

Alle Aufsätze werden mit einem speziellen Verriegelungssystem (Twin-Anschluß) einfach auf den Kamera-Lichtkopf aufgesteckt oder entsprechend abgezogen.

- einfach
- sicher
- langlebig



Adaption zu Standard-Endoskopen

981-VK-024 DIN Okularteil, 22mm, Hochleistungsobjektiv, passend zu starren Endoskopen mit Fokussierung, Twin Anschluß
- zur Arthroskopie, Laparoskopie und Gastroenterologie -



981-VK-024

Kamera-Lichtkopf
– passend für alle Aufsätze –

Zusätzliche Endoskope zur Rhino-und Bronchoskopie, Gynäkologie



T191-2700W

TR-60-ID

S190-2701

S190-2709

Kamera-Lichtkopf
– passend für alle Aufsätze –

– passende Biopsiezangen siehe Rückseite

T191-2700W Weitwinkel-Großbild-Optik, 0°, 2,7 mm, NL 19 cm, TWIN Anschluß
(z.B. für die Video-Rhinoskopie oder Bronchoskopie)

S190-2701 Arbeits- und Untersuchungsschaft mit 2,2 mm Instrumentenkanal, oval, für 2,7 mm Optiken, NL 19 cm
(z.B. T191-2700W oder T190-2700)

S190-2709 Untersuchungs- und Spülschaft ohne Instrumentenkanal, 3 mm, NL 16 cm,
p. z. T190-2700, mit Hahn

Erweiterung des Systems

Zusätzliche Endoskope zur Zysto- und Vaginoskopie,
einschließlich der künstlichen Besamung und der Bronchoskopie, starr

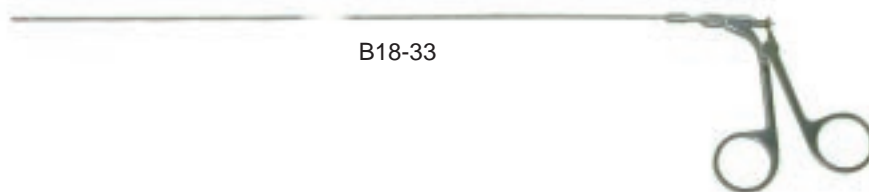


T301-4030W Weitwinkel-Großbild-Optik, 30°, 4 mm, 30 cm, TWIN Anschluß
(z.B. für die Video-Vaginoskopie oder Bronchoskopie)

S301-4034 Video-Vaginoskop-Schaft I n. Blendinger, D: 5,5 mm, NL: 27 cm, p. zu T301-4030W
Hahn, auch zur urologischen Untersuchung geeignet

S301-4037 Video-Vaginoskop-Schaft II n. Blendinger, D: 5,5 mm, NL: 25 cm, p. zu T301-4030W
2 mm Arbeitskanal, zur Besamung und Biopsie

Flexible Biopsiezangen, Katheter, Dichtkappen



B18-33



B18-32 Flexible Biopsiezange, 2 mm, 28 cm, Löffelmaul
B18-33 Flexible Biopsiezange, 2 mm, 35 cm



F11-69* Spezial-Katheter 4 Fr., 69 cm, Ende gebogen, m. Olive, 1,3 mm
F12-69* Spezial-Katheter 5 Fr., 69 cm, Ende gebogen, m. Olive, 1,7 mm
F13-69* Spezial-Katheter 6 Fr., 69 cm, Ende gebogen, m. Olive, 1,9 mm
F16-50* Spezialkatheter zu Insemination, 50 cm, 1,6 mm
Anschluss, LL (w), Ende gerade



TR-60-ID Silikon-Dichtkappen für den Arbeitskanal,
Öffnung 1 mm, 5 St./Pg. (siehe oben)

* sterilverpackte Artikel – Rückgabe nicht möglich

Erweiterung des Video-Compact-Systems

zur Laparoskopie ohne CO² Gas, Ovariohysterektomie nach Pukacz



Video-Download unter: www.pukacz-spaying.com
– die video-assistierte OHE –

Laparoskopie-Schaft



981-VK--LA1 Laparoskopie-Schaft n. Pukacz,
D: 8 mm, mit Führungsnut, passend zu
981-VK-108



L-18-11 OHE-Haken n. Pukacz,
stumpf, 11/9 mm, mit Silikongriff



L-18-16



L-18-13

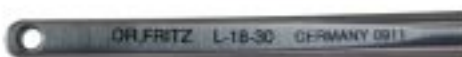
Klapp-Haltehaken
zusammengeklappt

L-18-13 Klapp-Haltehaken n. Pukacz,
spitz, 3 mm

L-18-16 Klapp-Haltehaken n. Pukacz,
spitz, 6 mm



L-18-39



L-18-30

L-18-39 UT-Retraktor n. Pukacz, lang,
für große Hunde, Silikongriff, autoklavierbar

L-18-30 UT-Retraktor n. Pukacz, kurz,
für kleine Hunde, Silikongriff, autoklavierbar

981-VK-LA-Set

Set-Empfehlung zur OE/OHE n. Pukacz
bestehend aus:

981-VK-LA1 Laparoskopie-Schaft
L-18-11 OHE-Haken
L-18-13 Klapp-Haltehaken
L-18-16 Klapp-Haltehaken
L-18-39 UT-Retraktor
L-18-30 UT-Retraktor

Zubehör:

Desinfektionsdeckel

981-VK-22



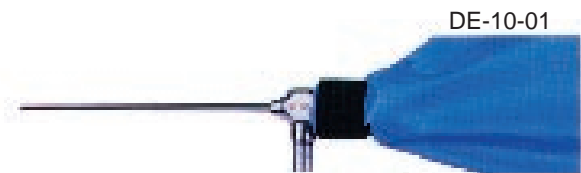
Deckel in den Twin-Anschluss einsetzen, zur Flüssigsterilisation oder chemischen Desinfektion

– passend für alle Twin-Optiken –

981-VK-22 Desinfektionsdeckel für Twin-Anschluss-Optiken für das Video-Compact-System (Lieferung ohne Optik)

Kameraüberzüge

DE-10-25



DE-10-01

DE-10-25 Kameraüberzüge, Einmal, steril, 1 St. Polyethylen 13x250cm
Mindestmenge 30 Stück

DE-10-01 Kameraüberzug, Spezial-Mikrofaser waschbar, autoklavierbar, mit Klettverschluss, 1 Stück, 12 x 200cm

Komplettierung des Systems

Saug-Spülpumpe

Die perfekte Kombination für die Klein- und Großtierpraxis

- erlaubt die gleichzeitige Verwendung der Spül-, Druck- und Saugfunktion
- einfache Handhabung
- ideal auch für die Anwendung in der Chirurgie
- sanfte Wirkungsentfaltung
- leise Laufgeräusche



- H140-3S Saug- & Spülpumpe**, Softsystem, komplett mit 1Li. Saug- u. 1Li. Spülflasche einschl. Schlauchset, autoklavierbar
 Vacuum: 4 L / min, max: 0,4 bar
 Druck: 4 L /min, max.0,5 bar (400mmHG)
 incl. Netzteil 115-230VAC,50/60 Hz
- H160-AB-7 Ersatz-Spülflasche mit Deckel**, autoklavierbar, für H140/H160 Serie
- H160-AB-8 Ersatz-Sekretflasche, 1Li., mit Deckel**, für H140/H160 Serie
- AR-10-922 Ersatz-Sterilfilter** für CO² u. Druckluft, y-steril Einmalartikel, Pg. mit 50 St.

Videowagen – die beste Art der Aufbewahrung



Videowagen WV-45111
 1 Tragsäule
 mit integrierter Steckdosen-
 leiste, platzsparend, robust

Set-Empfehlung für die Praxis

- 981-VK-108S Video-Compact-System, Otoskop-Set**
- 981-VK-RA3 Hygieneablage u.Halterung für Schäfte**
- M-LCD-14P LCD Monitor**
- WV-45111 Videowagen 1 Tragsäule**, komplett,
 Höhe: 112 cm, Grundgestell 54x58 cm, Tragfähigkeit: 50 kg, pulverbeschichtet (lichtgrau), Dekorfarbe (kobaltblau, RAL 5023), 1 Ablage mit Schublade und Griff, 1 zusätzl. Ablage boden, 3 Schuko-Steckdosen mit integrierter Zulentlastung,
- 50 cm Geräteeinbaubreite
 - komplett montiert
 - Lieferung frei Haus (innerhalb der BRD)

Adapter für Lichtquelle passend zu verschiedenen Herstellern

- 981-VK-OLS Lichtanschluß** für Video Compact System
p. zu Olympus (Lichtleiter, starre Endoskope)
- 981-VK-OLY Lichtanschluß** für Video Compact System
p. zu ETM/Olympus (Gastroskope)
- 981-VK-ST Lichtanschluß** für Video Compact System
p. zu Storz/Aesculap (Lichtleitkabel)
- 981-VK-WL Lichtanschluß** für Video Compact System
p. zu R.Wolf/Dr. Fritz (Lichtleitkabel)
(standardmäßige Ausrüstung)

Die Nutzung der Lichtquelle für starre Endoskope und flexible Gastro-/Bronchoskope anderer Hersteller ist möglich.



Ersatzteile

- 981-VK-3 Ersatz-Ringfedern** passend zum Verschlusssystem (Twin Connection), Pkg. mit 2 St.
- 981-VK-18-1 Dichtring** für Untersuchungsschäfte, 5 St.
- 981-VK-18-2 Dichtring**, 19x1 mm, p.z. Kamerakopf, 2 St.
- 981-VK-S Ersatz-Silikonhülsen**, schwarz, für Otoskopaufsatz 981-VK-13/17S, 30 St., autoklavierbar
- H150-5E Ersatzbirne** f. Video-Compact-System
15V/150W



981-VK-3



981-VK-18-1



981-VK-18-2



981-VK-S



H150-5E

Dokumentation und Wiedergabe

– Anschlussmöglichkeiten des Video-Compact-Systems zu PC, Printer, Recorder und Monitor –

